

えだクリニック 整形外科 リハビリテーション科

脳の海馬AI検診（記憶をつかさどる部位の大きさを測ります）

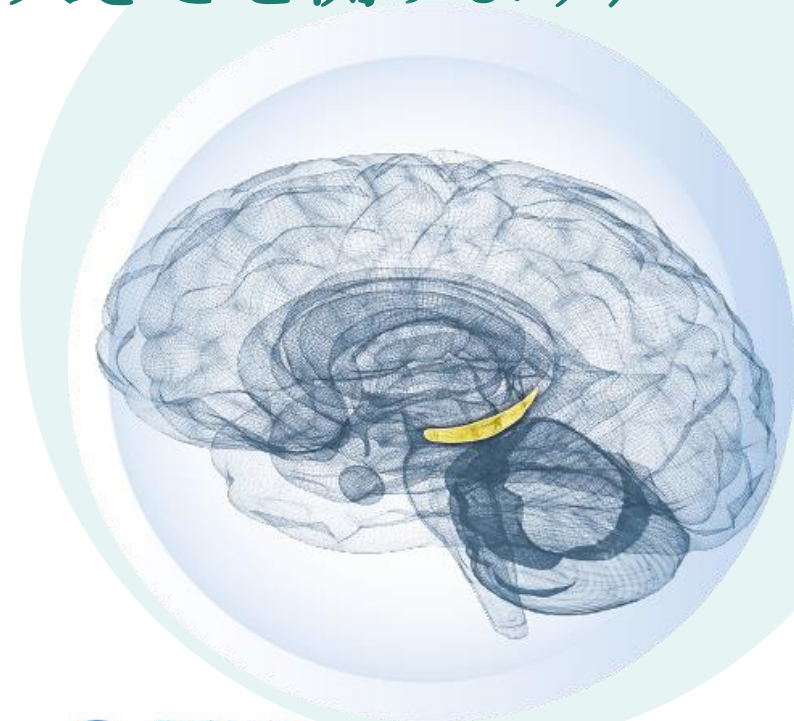


脳の健康チェックを始めませんか

MRI+AIで海馬を測定し、認知症予防をサポートします。

✓ 脳の海馬AI検診 受付中

BrainSuite®（ブレインスイート）は認知症研究から生まれた、認知症の予防につなげるためのAI海馬測定脳MRI検査です



海馬の体積、
測れます。



東北大学 加齢医学研究所 監修

この検査、ここがポイントです

患者さんの声から生まれた、3つの安心ポイント



10分

検査時間

MRIを撮るだけ。
負担の少ない短時間検査です。



即日

その場で結果

検査後すぐに結果をお伝え。
次の予定を気にせず受けられます。



当日受付

予約不要OK

思い立ったその日に受診可能。
予約なしでも対応しています。

海馬とは？ なぜ大切なのか

脳の奥にある、小指ほどの小さな器官です。

海馬は「記憶の入口」として、新しい情報を記憶に変換する大切な働きをしています。

海馬が小さくなる（萎縮する）と、記憶の働きが落ち、認知機能の低下につながることを医学的に示されています。

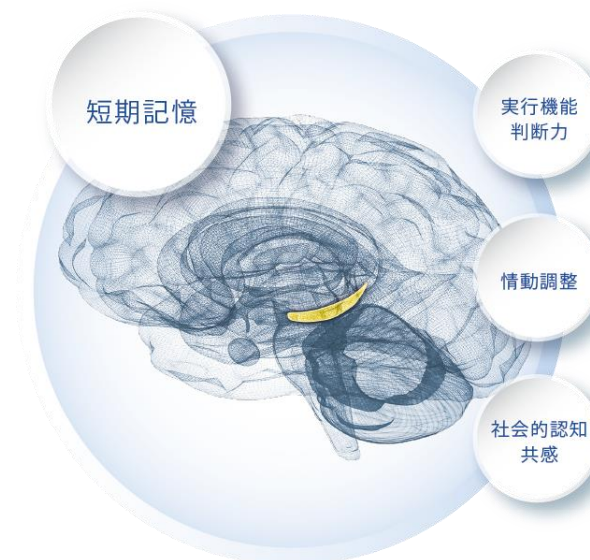
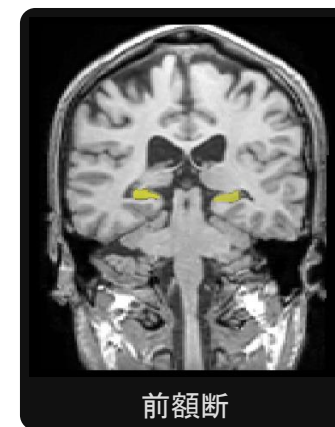
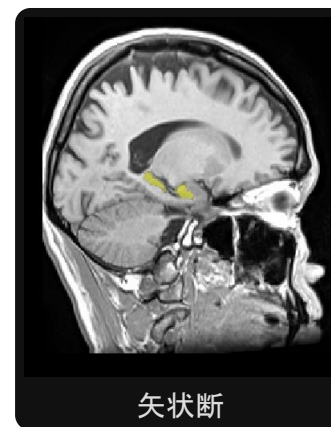
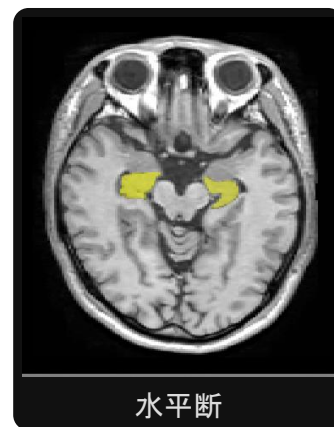
アルツハイマー型認知症では、海馬の萎縮が早期から起こることが知られており、認知症リスクを早期に把握するための重要な指標です。



海馬が小さいほどリスクが高い可能性があります。早めの確認が大切です。

BrainSuite®（ブレインスイート）は認知症研究から生まれた、認知症の予防につなげるためのAI海馬測定脳MRI検査です

実際の脳MRI画像（黄色が海馬）



この検査について、正しく知ってください


受ける前にご確認ください

✔ この検査でわかること

- 海馬の体積（大きさ）
- 同年代との比較データ
- 海馬の体積変化の経過（継続検査）
- 認知症リスクの目安となる指標

✘ この検査でわからないこと

- 脳梗塞・脳腫瘍などの脳の病気
- 認知症の確定診断
- 海馬以外の脳の詳細な評価

 この検査は脳検査ではありません。脳の病気が心配な方は、専門の医療機関への受診をお勧めします。

BrainSuite® だからできること

3つの特徴



MRI+AIで 海馬を数値化

MRI画像をAIが解析し、海馬の体積を精密に測定。感覚ではなくデータで脳の状態を把握できます。



MyBrainで 結果確認

測定結果はMyBrainアプリで管理。いつでも自分の脳データを確認・記録できます。



健康脳づくりを サポート

測定で終わりではありません。結果をもとに、継続的な脳の健康づくりをサポートします。

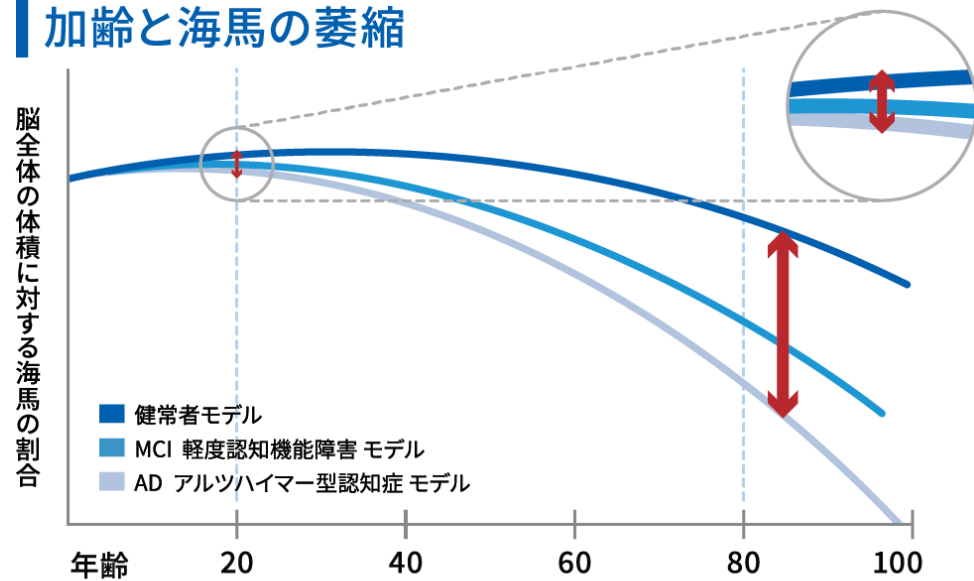
健康脳づくりの 4ステップ



測定から改善まで、BrainSuite® が伴走します。

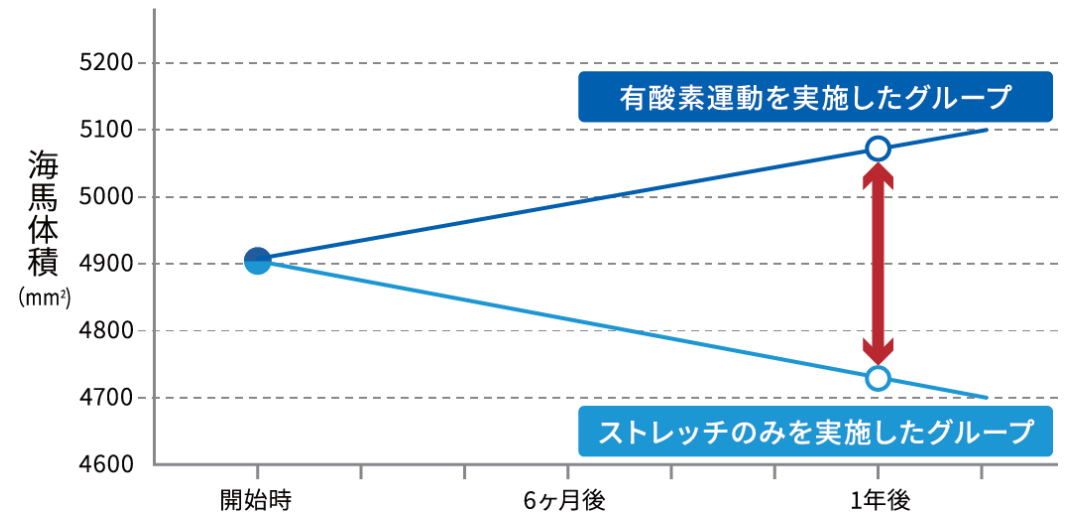
海馬の萎縮と体積増加について

加齢と海馬の萎縮



出典:P Coupé et al., Scientific Reports, 2019. より引用改変

運動介入による海馬体積の増加 左海馬



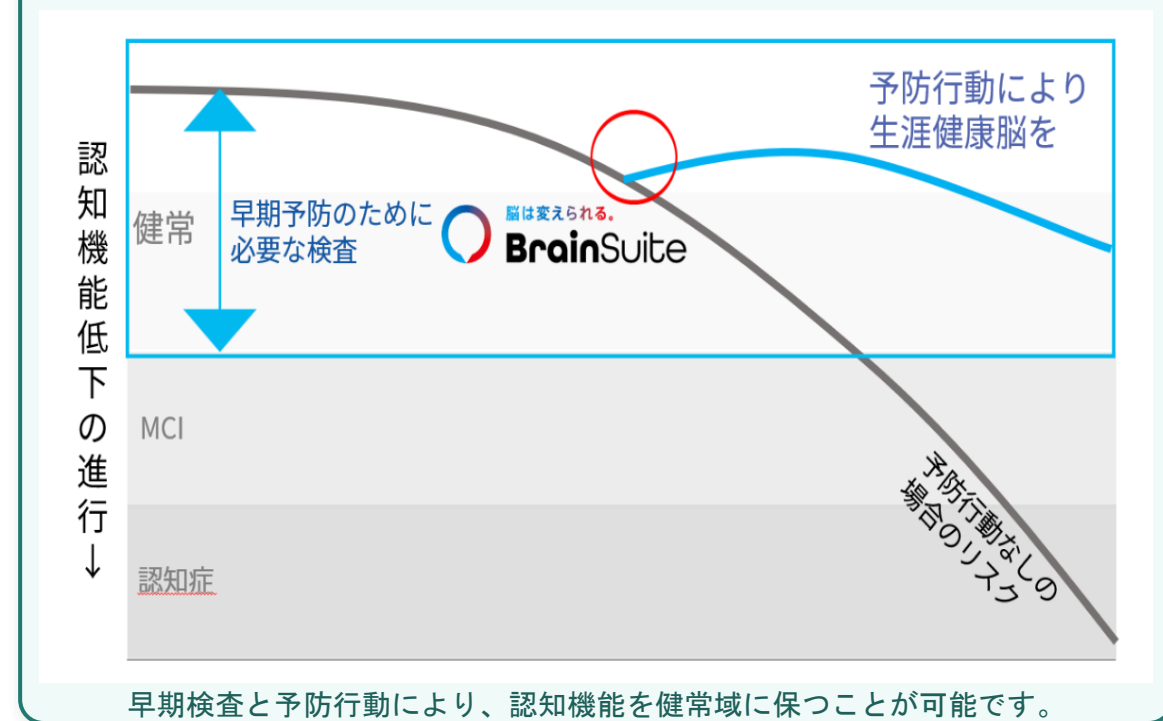
海馬の変化と、BrainSuite®が果たす役割

海馬の萎縮を早期に発見し、予防行動につなげることが生涯健康脳への鍵です。

放置すると... 海馬萎縮から認知症へ



BrainSuite®で早期発見 → 生涯健康脳へ



BrainSuite® (ブレインスイート) は認知症研究から生まれた、認知症の予防につなげるためのAI海馬測定脳MRI検査です

BrainSuite® 脳の海馬AI検診

¥15,000 (税込)

- MRI撮影
- AI海馬解析
- MyBrainデータ管理
- 結果お渡し

🕒 検査時間は約10分

まずはお気軽にお問い合わせください

お問合せ・ご予約

当日受付もOK お気軽にどうぞ



0853-25-8511

or



えだクリニック 整形外科・リハビリテーション科

0853-25-0210

予約制・当日対応も可



PICTORU
いずも画像診断室